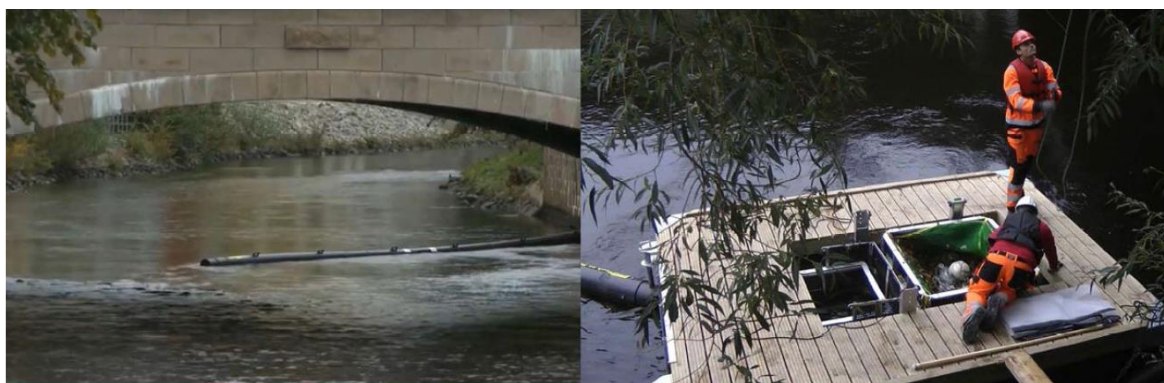




- zbiera pływające na rzece śmieci
- obsługuje różne przepływy, standardowo do 2 węzłów (dostępne są również 3 węzły)
- obsługuje różne wielkości pływów i poziomy wód
- sprawia, że rzeka jest czystsza, a przestrzeń publiczna przyjemniejsza
- wykorzystuje siły natury 24/7; nie potrzebuje energii zewnętrznej
- ramiona zbierające są modułowe i można je dostosować do każdej sytuacji na rzece bez utrudniania ruchu
- ramiona są modułowe i zbudowane do stałego użytku
- bezpieczne w obsłudze z pokładu lub z lądu



# SpillTech

[www.SpillTech.no](http://www.SpillTech.no)

Przedstawiciel w Polsce:

Scopus Sp. z o.o.  
ul. Gen. J. Wybickiego 31/2  
81-842 Sopot

info@scopus.com.pl  
(58) 664 84 09; 660 003 729